



Panduan Cepat

**eBdesk eXpert
Knowledge Management Server**

Panduan Instalasi

Panduan Cepat
**Panduan Instalasi – eBdesk eXpert
Knowledge Management Server**

**Pustaka eBdesk
eBdesk Corporation**
Menara Sudirman Lantai 19
Jl Jend. Sudirman Kav. 60
Jakarta 12190
Indonesia
Telepon : +62-21-5270669
Fax : +62-21-5204438

<http://www.ebdesk.com>

Copyright ©2003 by eBdesk Limited

Hak Cipta

Dilarang mereproduksi buku ini, baik sebagian dan seluruhnya, dalam bentuk dan tujuan apapun melalui media elektronik maupun secara mekanik, termasuk fotokopi, rekaman, atau berbagai bentuk penyimpanan dan pengaksesan informasi lainnya, tanpa ijin tertulis dari Penerbit. Pembuatan duplikasi buku ini, atau sebagian dari buku ini dengan tujuan apapun, adalah pelanggaran terhadap Undang-Undang Hak Cipta R.I. Untuk mendapatkan informasi perijinan memperbanyak buku, hubungi eBdesk Library

Isi Tabel

	Pendahuluan	1
	eBdesk eXpert Knowledge Management server	2
Isi:	Menjalankan Setup eXpert Server	2
	Kesepakatan Lisensi	2
	Setup Informasi Customer	2
	Folder Instalasi eXpert	3
	Setup DBMS	3
	Memulai Instalasi	3
	Proses Instalasi	4
	Proses Instalasi selesai	4
Lampiran:	Halaman Services	5

Pendahuluan

Kebutuhan sistem:

- Server Ms. Windows 2000 atau Advanced Server dengan Service Pack 3, atau Windows 2003, atau Windows XP Professional Edition.
- Database MsSQL Server 2000.

A. Persiapan Penginstallan

1. Apa yang harus di-instal sebelum instalasi eBdesk eXpert dimulai

Sebelum memulai proses instalasi eBdesk eXpert, anda harus memastikan bahwa aplikasi dibawah ini telah diinstal di server anda:

- 1.1 Data Base : SQL Server Enterprise 2000
Sistem Administrator (SA) harus di atur agar dapat login dari SQL Server, tidak hanya login dari Windows.
SQL Server Enterprise 2000 hanya dapat di-instal pada platform Windows 2000 Advanced Server.

B. Proses Instalasi

Masukan CD installer eBdesk ke CD-ROM. Anda akan mendapatkan direktori yang berisi paket instalasi eBdesk eXpert Knowledge Management Server.

eBdesk eXpert Knowledge Management Server



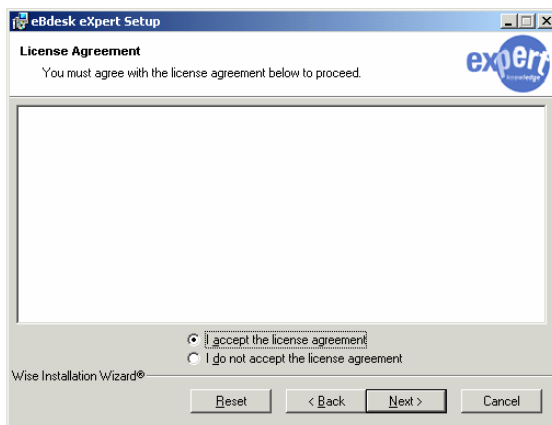
Gambar 1 - 1: Wizard Instalasi eBdesk eXpert

Menjalankan Setup eXpert Server

Untuk menginstal eBdesk eXpert Knowledge Management Server, buka direktori eBdesk eXpert Knowledge Management Server dan jalankan file eXpertSetup.msi.

Halaman Setup Wizard akan ditampilkan. Klik tombol untuk melanjutkan proses instalasi

Lihat gambar 1-1



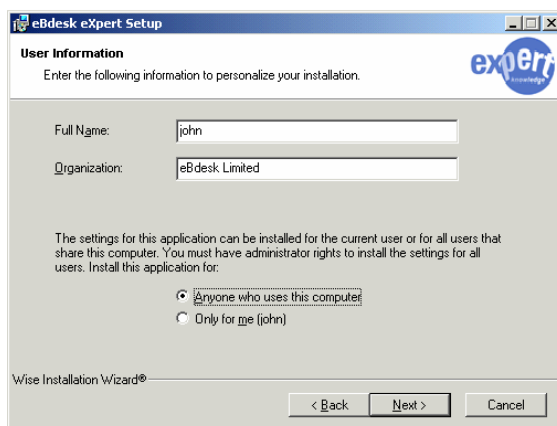
Gambar 1 - 2: Kesepakatan Lisensi eBdesk eXpert

Kesepakatan Lisensi

Halaman kesepakatan lisensi eBdesk eXpert akan ditampilkan. Pilih radio button untuk melanjutkan instalasi, untuk membatalkan instalasi pilih radio button .

Klik tombol untuk melanjutkan proses instalasi.

Lihat gambar 1- 2



Gambar 1 - 3: Halaman Informasi Customer

Setup Informasi Customer

Halaman Informasi Customer akan ditampilkan. Masukkan informasi seperti Nama dan Organisasi. Contoh: Anda mengisi nama “john” pada kotak Full Name dan mengisi “eBdesk Limited” pada kotak Organization.

Pilih radio button jika anda ingin setiap user windows dapat mengakses aplikasi eBdesk Expert yang telah diinstal atau pilih radio button jika anda ingin hanya user windows yang melakukan proses penginstalan yang dapat mengakses aplikasi eBdesk eXpert.

Klik tombol untuk melanjutkan proses instalasi.

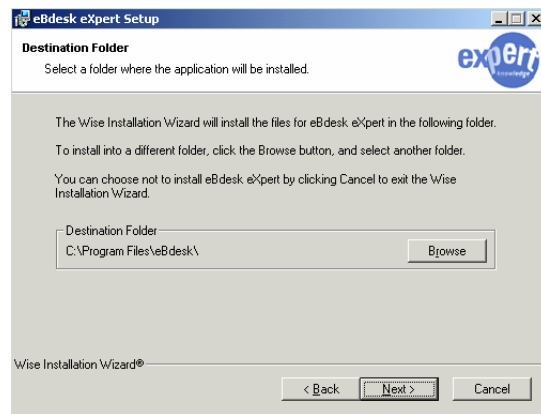
Lihat gambar 1 - 3

Folder Instalasi eXpert

Halaman ini untuk menentukan Folder tujuan aplikasi eXpert akan diinstall. Klik untuk mengubah direktori default.

Klik tombol untuk melanjutkan proses instalasi.

Lihat gambar 1 – 4.



Gambar 1 - 4: Halaman Direktori Tujuan

Setup DBMS

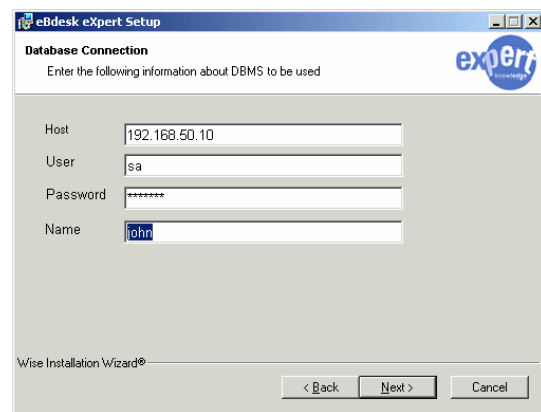
Masukkan host dari database DBMS. Jika database DBMS diinstal pada server yang sama dengan server eBdesk eXpert, masukkan nama local host di field **DBMS Host**.

Masukkan nama dan password dari administrator sistem untuk login ke database DBMS.

Contoh: Anda mengisi **192.168.50.10** pada kotak Host, **sa** pada kotak User, **knowledge** pada kotak Password, dan **john** pada kotak Name.

Klik tombol untuk melanjutkan proses instalasi.

Lihat gambar 1 – 5.

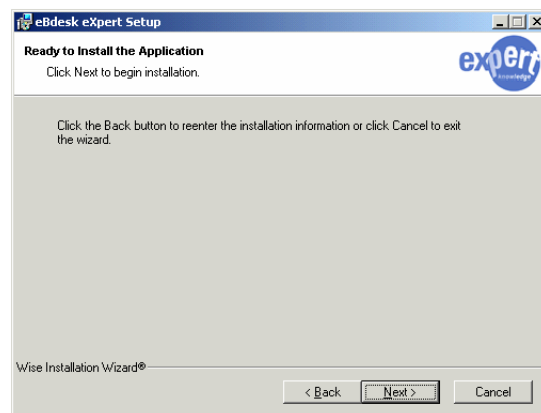


Gambar 1 - 5: Setup DBMS

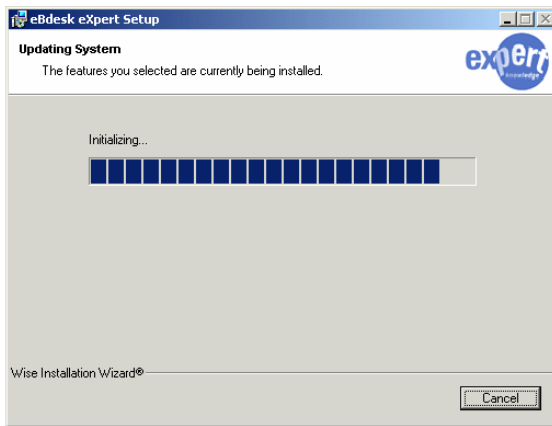
Memulai Instalasi

Setelah anda melakukan langkah-langkah tersebut diatas maka anda telah siap untuk memulai proses instalasi. Klik tombol untuk memulai proses instalasi.

Lihat gambar 1 – 6



Gambar 1 - 6: Memulai Instalasi



Gambar 1 - 7: Proses Instalasi

Proses Instalasi


Pada saat proses instalasi sedang berlangsung, progress bar dari instalasi akan ditampilkan. Proses instalasi akan berlangsung beberapa menit sampai progress bar penuh yang menandakan bahwa proses instalasi sudah selesai.

Lihat gambar 1 – 7



Gambar 1 - 8: Proses Instalasi Selesai

Proses Instalasi Selesai

Gambar 1 – 8 menunjukkan bahwa proses instalasi sudah selesai. Klik button  untuk mengakhiri proses instalasi.

Lampiran

Gambar Channel

eBdesk eXpert Knowledge Management Server

Halaman Services

